

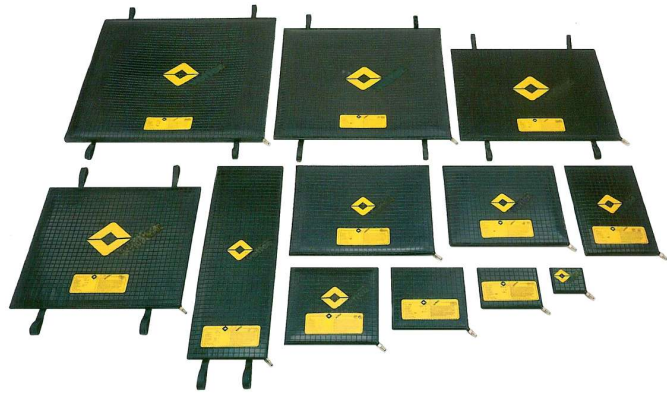
DRUCKLUFTHEBEKISSEN

- Industriehebekissen 8 bar.
- Prüfdruck 12 bar.
- Tragfähigkeitsangabe für 8 bar.
- Niedrige Einschubhöhe von nur 25 mm.

Die Alternative zu hydraulischen Hebern.

Einsatzbeispiele:

Rettungsmaßnahmen, Retten und Bergen, Steinbrucharbeiten, Heben von Maschinen, Anlagen, Häusern, Schienenfahrzeugen, Baumaschinen, Richtarbeiten im Stahl- und Rohrbau, Reifenwechsel an LKW und Bussen.

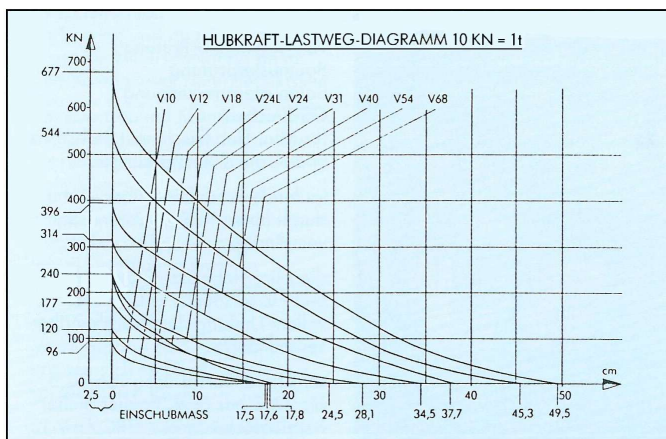


Mit Aramid / Kevlar Verstärkung

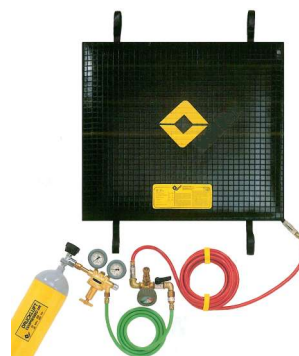
Bestell-Nr.	Typ	Tragfähigkeit [t]	Druckkraft [daN]	Hubhöhe max. [mm]	Größe		Einschubhöhe [mm]	Nenninhalt [l]	Luftbedarf [l]	Berstdruck [bar]	Füllzeit [sek]	Gewicht ca. [kg]
					Länge [mm]	Breite [mm]						
01000005	V10	9,6	9600	203	370	370	25	9,2	82,8	73,0	5,0	3,00
01000010	V12	12,0	12000	200	320	520	25	10,7	96,3	73,0	6,0	3,60
01000015	V18	17,7	17700	270	470	520	25	21,7	195,3	62,5	11,0	5,30
01000017	V20	19,4	19400	280	480	580	25	24,9	224,1	53,1	14,0	5,80
01000020	V24	24,0	24000	306	520	620	25	32,9	296,1	55,5	18,0	6,70
01000025	V24L	24,0	24000	201	310	1020	25	23,5	211,5	73,0	13,0	6,30
01000030	V31	31,4	31400	370	650	690	25	57,5	517,5	38,0	31,0	9,50
01000032	V35L	35,8	35800	310	430	1150	25	38,8	349,4	37,0	35,0	10,10
01000035	V40	39,6	39600	402	780	690	25	75,0	675,0	38,0	41,0	11,40
01000040	V54	54,4	54400	478	860	860	28	124,2	1117,8	36,0	68,0	16,20
01000045	V68	67,7	67700	520	950	950	28	161,9	1457,1	32,5	88,0	19,50

Mit Stahlkord Verstärkung

Bestell-Nr.	Typ	Tragfähigkeit [t]	Druckkraft [daN]	Hubhöhe max. [mm]	Größe		Einschubhöhe [mm]	Nenninhalt [l]	Luftbedarf [l]	Berstdruck [bar]	Füllzeit [sek]	Gewicht [kg]
					Länge [mm]	Breite [mm]						
01000060	V10	9,6	9600	203	370	370	25	9,2	82,8	48,3	5,0	4,30
01000065	V12	12,0	12000	200	320	520	25	10,7	96,3	71,3	6,0	5,10
01000070	V18	17,7	17700	270	470	520	25	21,7	195,3	54,7	11,0	7,50
01000072	V20	19,4	19400	280	480	580	25	24,9	224,1	55,3	14,0	8,70
01000075	V24	24,0	24000	306	520	620	25	32,9	296,1	65,0	18,0	9,80
01000080	V24L	24,0	24000	201	310	1020	25	23,5	211,5	74,3	13,0	9,70
01000085	V31	31,4	31400	370	650	690	25	57,5	517,5	44,0	31,0	13,60
01000088	V35L	35,8	35800	310	430	1150	25	38,8	349,4	37,0	35,0	15,80
01000090	V40	39,6	39600	402	780	690	25	75,0	675,0	35,0	41,0	16,30
01000095	V54	54,4	54400	478	860	860	28	124,2	1117,8	35,5	68,0	27,30
01000100	V68	67,7	67700	520	950	950	28	161,9	1457,1	34,7	88,0	33,80



Bei einem Betriebsüberdruck von 8 bar gemessene Hubkräfte in Abhängigkeit von der Hubhöhe.



Rohrrihtarbeiten

Zusammenstellung von Sets nach Kundenwunsch!

NEUMANN GMBH Paul-Ehrlich-Straße 5a Tel. 06074 8504-0 E-Mail info@neumann-gmbh.com
 Hebesysteme Fördertechnik 63128 Dietzenbach Fax 06074 850412 www.neumann-gmbh.com