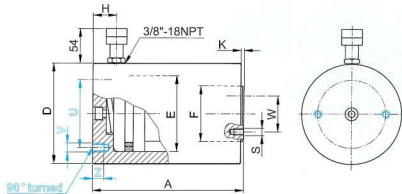


Hydraulischer Schwerlastzylinder 700 bar mit Sicherheitsmutter, Rückhub durch Last

- Einsatz bei schwerer Last die über einen längeren Zeitraum abgestützt werden muss
- Nur bei Zylindern mit Sicherheitsmutter ist das Arbeiten unter der abgestützten Last zulässig
- Dieser Zylindertyp kann bis zu 8% Seitenkraft aufnehmen
- Lieferbar mit Druckstück, Befestigungsbohrungen am Boden, ab 50 t mit mechanischem Kolbenendanschlag sowie bis 50 t mit Federrückzug
- Ausgerüstet mit Anschlussgewinde 3/8" und einer Kupplungshälfte
- Lieferbar mit beweglichen Druckstücken

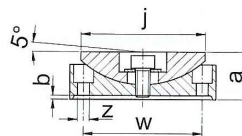


50 t bis 250 t

Bestell-Nr.	Druckkraft		Hub [mm]	Öl- bedarf [cm³]	Abmessungen											Bohrungen		Gewicht ca. [kg]
	[t]	[kN]			A	A1	D	E	F	F1	H	J	K	K1	U	V/Z		
12120652	30	309	100	442	189	193	102	75	-	Tr65x6	19	53	1	5	65	2xM10/13	11,0	
12120654	50	496	100	709	208	213	127	95	Tr95x6	Tr85x6	22	68	1	6	95	2xM12/15	19,0	
12120656	50	496	150	1063	258	263	127	95	Tr95x6	Tr85x6	22	68	1	6	95	2xM12/15	23,0	
12120658	100	929	100	1327	236	243	175	130	Tr130x10	Tr110x10	22	88	2	9	130	2xM12/17	38,0	
12120660	100	929	150	1991	286	293	175	130	Tr130x10	Tr110x10	22	88	2	9	130	2xM12/17	45,0	
12120662	150	1407	25	503	184	193	213	160	Tr160x10	Tr130x10	30	118	3	12	130	4xM12/17	47,0	
12120664	150	1407	50	1005	209	218	213	160	Tr160x10	Tr130x10	30	118	3	12	130	4xM12/17	52,0	
12120666	150	1407	100	2011	259	268	213	160	Tr160x10	Tr130x10	30	118	3	12	130	4xM12/17	66,0	
12120668	150	1407	150	3016	309	318	213	160	Tr160x10	Tr130x10	30	118	3	12	130	4xM12/17	74,0	
12120670	150	1407	200	4021	359	368	213	160	Tr160x10	Tr130x10	30	118	3	12	130	4xM12/17	85,0	
12120672	150	1407	250	5026	409	418	213	160	Tr160x10	Tr130x10	30	118	3	12	130	4xM12/17	95,0	
12120674	200	1984	25	709	205	214	252	190	Tr190x10	Tr165x10	32	148	3	12	140	4xM16/20	75,0	
12120676	200	1984	50	1418	230	239	252	190	Tr190x10	Tr165x10	32	148	3	12	140	4xM16/20	84,0	
12120678	200	1984	100	2835	280	289	252	190	Tr190x10	Tr165x10	32	148	3	12	140	4xM16/20	100,0	
12120680	200	1984	150	4253	330	339	252	190	Tr190x10	Tr165x10	32	148	3	12	140	4xM16/20	116,0	
12120682	200	1984	200	5670	380	389	252	190	Tr190x10	Tr165x10	32	148	3	12	140	4xM16/20	133,0	
12120684	200	1984	250	7088	430	439	252	190	Tr190x10	Tr165x10	32	148	3	12	140	4xM16/20	149,0	
12120686	200	1984	300	8506	480	489	252	190	Tr190x10	Tr165x10	32	148	3	12	140	4xM16/20	165,0	
12120688	250	2424	25	866	224	233	280	210	Tr210x10	Tr175x10	34	158	3	12	150	4xM16/20	95,0	
12120690	250	2424	50	1732	249	258	280	210	Tr210x10	Tr175x10	34	158	3	12	150	4xM16/20	104,0	
12120702	250	2424	100	3464	299	308	280	210	Tr210x10	Tr175x10	34	158	3	12	150	4xM16/20	127,0	
12120704	250	2424	150	5195	349	358	280	210	Tr210x10	Tr175x10	34	158	3	12	150	4xM16/20	140,0	
12120706	250	2424	200	6927	399	408	280	210	Tr210x10	Tr175x10	34	158	3	12	150	4xM16/20	158,0	
12120708	250	2424	250	8659	449	458	280	210	Tr210x10	Tr175x10	34	158	3	12	150	4xM16/20	176,0	
12120710	250	2424	300	10391	499	508	280	210	Tr210x10	Tr175x10	34	158	3	12	150	4xM16/20	194,0	

Zubehör: Bewegliche Druckstücke

Bestell-Nr.	Geeignet für Zylinder Typ	Abmessungen				Gewicht ca. [kg]
		a [mm]	b [mm]	j [mm]	z [mm]	
12123008	30 t	19	1	53	M 5	0,3
12123010	50 t	25	1	68	M 8	0,9
12123012	100 t	34	2	88	M10	1,7
12123014	150 t	45	3	118	M10	3,4
12123016	200 t	54	3	148	M10	7,0
12123018	250 t	58	3	158	M10	9,5



NEUMANN GMBH Paul-Ehrlich-Straße 5a Tel. 06074 8504-0 E-Mail info@neumann-gmbh.com
 Hebesysteme Fördertechnik 63128 Dietzenbach Fax 06074 850412 www.neumann-gmbh.com