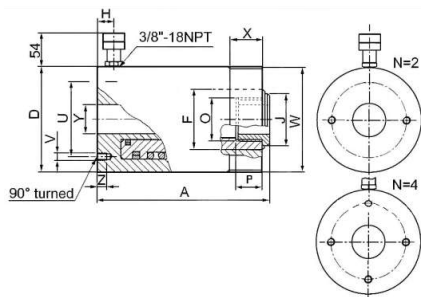


# HOHLKOLBENZYLINDER

## 700 bar

### Ausführung Stahl

- Einfachwirkend mit Federrückzug
- Serienmäßig Druckstück mit glatter Durchgangsbohrung sowie Anschlussgewinde in der Kolbenstange und am Zylinder
- Befestigungsbohrungen im Zylinderboden
- Ausgerüstet mit Anschlussgewinde 3/8" und einer Kupplungshälfte

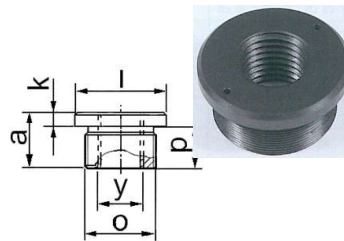


Bestell-Nr.	Druckkraft		Hub [mm]	Öl- bedarf [cm³]	Abmessungen														Gewicht ca. [kg]
	[t]	[kN]			A	D	F	H	J	O	P	U	V	Z	W	X	Y		
12120002	10	123	50	88	132	74	40	19	34,5	M 30x1,5	16	50,8	2xM8	8	M 74x2	20	21,0	3,80	
12120004	10	123	80	141	176	74	40	19	34,5	M 30x1,5	16	50,8	2xM8	8	M 74x2	20	21,0	4,80	
12120006	20	230	50	164	150	100	56	19	47,5	M 40x1,5	24	82,6	2xM8	10	M100x2	20	28,0	7,80	
12120008	20	230	100	328	221	100	56	19	47,5	M 40x1,5	24	82,6	2xM8	10	M100x2	20	28,0	10,70	
12120010	20	230	160	525	305	100	56	19	47,5	M 40x1,5	24	82,6	2xM8	10	M100x2	20	28,0	14,10	
12120012	30	334	50	239	160	115	65	21	57,5	M 48x1,5	32	92,2	2xM10	12	M115x2	20	34,0	10,50	
12120014	30	334	100	477	233	115	65	21	57,5	M 48x1,5	32	92,2	2xM10	12	M115x2	20	34,0	14,50	
12120016	30	334	150	716	303	115	65	21	57,5	M 48x1,5	32	92,2	2xM10	12	M115x2	20	34,0	18,10	
12120018	60	590	75	632	219	165	90	26	81,5	M 72x1,5	40	130,2	2xM12	16	M165x4	25	54,5	28,90	
12120020	60	590	150	1264	331	165	90	26	81,5	M 72x1,5	40	130,2	2xM12	16	M165x4	25	54,5	39,90	
12120022	100	947	75	1015	270	215	125	36	117,5	M102x1,5	55	130,0	4xM12	15	M215x4	35	80,5	59,30	

Diese Zylinder sind auch in Leichtmetallausführung lieferbar.

### Zubehör: Druckstücke mit Innengewinde

Bestell-Nr.	Geeignet für Zylinder Typ	Abmessungen						Gewicht ca. [kg]
		a [mm]	k [mm]	l [mm]	p [mm]	y [mm]	o [mm]	
12123001	10 t	20	4	34,5	16	3/4" - 16 UNC	M30x1,5	0,10
12123002	20 t	30	6	47,5	24	1" - 8 UNC	M40x1,5	0,25
12123003	30 t	39	7	57,5	32	1 1/4" - 7 UNC	M48x1,5	0,32
12123004	60 t	47	7	81,5	40	1 5/8" - 5,5 UNC	M72x1,5	0,85



**NEUMANN GMBH** Paul-Ehrlich-Straße 5a Tel. 06074 8504-0 E-Mail info@neumann-gmbh.com  
 Hebesysteme Fördertechnik 63128 Dietzenbach Fax 06074 850412 www.neumann-gmbh.com