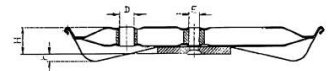
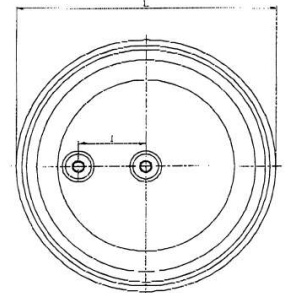


## Luftfilmelemente Typ A-N und A-H

- Hohe Verschleißfestigkeit, Niedriger Reibwert (ca. 1/500 bis 1/1000 der Last)
- Luftzufuhr von oben
- Der Typ A wird meistens fest untergebaut, um Maschinen oder Anlageteile jederzeit flexibel anzuordnen



Bestell-Nr.	Tragfähigkeit	Arbeitsdruck	Durchmesser	Bohrung	Bauhöhe	Luft-einlass	Hub	Luft-verbrauch	Gewicht ca.
			L	E	H	D	h		
	[t]	[bar]	[mm]	[mm]	[mm]	Zoll	[mm]	[NI/min]	[kg]
<b>Typ A-N</b>									
01030004	0,30	1	250	10	25	R 1/4	5-8	80- 140	1,1
01030006	0,50	1	300	10	25	R 1/4	6-10	100- 200	1,5
01030008	1,00	1	400	10	25	R 1/4	10-16	130- 250	2,4
01030010	1,80	1	500	10	25	R 1/2	12-20	240- 450	3,7
01030012	3,00	1	700	10	25	R 1/2	16-25	400- 750	4,7
01030014	6,00	1	900	10	25	R 3/4	19-32	500-1000	6,9
<b>Typ A-H</b>									
01031306	1,00	2	300	10	25	R 1/4	6-10	130- 250	1,5
01031308	2,00	2	400	10	25	R 1/4	10-16	240- 450	2,4
01031310	3,60	2	500	10	25	R 1/2	12-20	400- 750	3,7
01031312	6,00	2	700	10	25	R 1/2	16-25	500- 800	4,7
01031314	12,00	2	900	10	25	R 3/4	19-32	700-1100	6,9



Tragfähigkeit, Hub und Luftverbrauch sind abhängig von der Bodenqualität.  
Auch in quadratischer Ausführung lieferbar.

<b>NEUMANN GMBH</b>	Paul-Ehrlich-Straße 5a	Tel.	06074 8504-0	E-Mail	info@neumann-gmbh.com
Hebesysteme	Fördertechnik	63128 Dietzenbach	Fax	06074 850412	www.neumann-gmbh.com