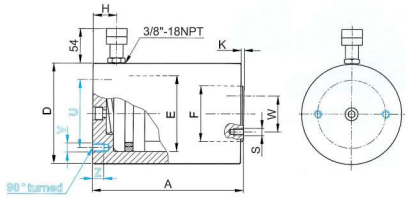


# Hydraulische Schwerlastzylinder 700 bar mit Sicherheitsmutter, Rückhub durch Last

- Einsatz bei schwerer Last die über einen längeren Zeitraum abgestützt werden muss
- Nur bei Zylindern mit Sicherheitsmutter ist das Arbeiten unter der abgestützten Last zulässig
- Dieser Zylindertyp kann bis zu 8% Seitenkraft aufnehmen.
- Lieferbar mit Druckstück, Befestigungsbohrungen am Boden, ab 300 t mit mechanischem Kolbenendanschlag
- Ausgerüstet mit Anschlussgewinde 3/8" und einer Kupplungshälfte
- Lieferbar mit beweglichen Druckstücken

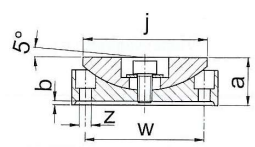


300 t bis 500 t

Bestell-Nr.	Druckkraft		Hub [mm]	Öl- bedarf [cm³]	Abmessungen											Bohrungen		Gewicht ca. [kg]
	[t]	[kN]			A	A1	D	E	F	F1	H	J	K	K1	U	V/Z		
12120712	300	2908	25	1039	240	249	305	230	Tr230x10	Tr195x10	38	158	3	12	170	4xM16/20	126,0	
12120714	300	2908	50	2077	265	274	305	230	Tr230x10	Tr195x10	38	158	3	12	170	4xM16/20	137,0	
12120716	300	2908	100	4155	315	324	305	230	Tr230x10	Tr195x10	38	158	3	12	170	4xM16/20	160,0	
12120718	300	2908	150	6232	365	374	305	230	Tr230x10	Tr195x10	38	158	3	12	170	4xM16/20	183,0	
12120720	300	2908	200	8310	415	424	305	230	Tr230x10	Tr195x10	38	158	3	12	170	4xM16/20	205,0	
12120722	300	2908	250	10387	465	474	305	230	Tr230x10	Tr195x10	38	158	3	12	170	4xM16/20	228,0	
12120724	300	2908	300	12464	515	524	305	230	Tr230x10	Tr195x10	38	158	3	12	170	4xM16/20	251,0	
12120726	350	3436	25	1227	250	262	332	250	Tr250x10	Tr215x10	12	196	3	15	200	4xM16/20	149,0	
12120728	350	3436	50	2454	275	287	332	250	Tr250x10	Tr215x10	12	196	3	15	200	4xM16/20	162,0	
12120730	350	3436	100	4909	325	337	332	250	Tr250x10	Tr215x10	12	196	3	15	200	4xM16/20	188,0	
12120732	350	3436	150	7363	375	387	332	250	Tr250x10	Tr215x10	12	196	3	15	200	4xM16/20	215,0	
12120734	350	3436	200	9817	425	437	332	250	Tr250x10	Tr215x10	12	196	3	15	200	4xM16/20	241,0	
12120736	350	3436	250	12272	475	487	332	250	Tr250x10	Tr215x10	12	196	3	15	200	4xM16/20	267,0	
12120738	350	3436	300	14726	525	537	332	250	Tr250x10	Tr215x10	12	196	3	15	200	4xM16/20	293,0	
12120740	400	4008	25	1431	260	272	356	270	Tr270x10	Tr235x10	42	196	3	15	230	4xM16/20	187,0	
12120742	400	4008	50	2863	285	297	356	270	Tr270x10	Tr235x10	42	196	3	15	230	4xM16/20	203,0	
12120744	400	4008	100	5726	335	347	356	270	Tr270x10	Tr235x10	42	196	3	15	230	4xM16/20	234,0	
12120746	400	4008	150	8588	385	397	356	270	Tr270x10	Tr235x10	42	196	3	15	230	4xM16/20	266,0	
12120748	400	4008	200	11451	435	447	356	270	Tr270x10	Tr235x10	42	196	3	15	230	4xM16/20	298,0	
12120750	400	4008	250	14314	485	497	356	270	Tr270x10	Tr235x10	42	196	3	15	230	4xM16/20	330,0	
12120752	400	4008	300	17177	535	547	356	270	Tr270x10	Tr235x10	42	196	3	15	230	4xM16/20	362,0	
12120754	500	4948	25	1767	275	287	393	300	Tr300x10	Tr260x10	50	196	3	15	250	4xM16/20	257,0	
12120756	500	4948	50	3534	300	312	396	300	Tr300x10	Tr260x10	50	196	3	15	250	4xM16/20	278,0	
12120758	500	4948	100	7069	350	362	396	300	Tr300x10	Tr260x10	50	196	3	15	250	4xM16/20	319,0	
12120760	500	4948	150	10603	400	412	396	300	Tr300x10	Tr260x10	50	196	3	15	250	4xM16/20	360,0	
12120762	500	4948	200	14137	450	462	396	300	Tr300x10	Tr260x10	50	196	3	15	250	4xM16/20	402,0	
12120764	500	4948	250	17651	500	512	396	300	Tr300x10	Tr260x10	50	196	3	15	250	4xM16/20	443,0	
12120766	500	4948	300	21206	550	562	396	300	Tr300x10	Tr260x10	50	196	3	15	250	4xM16/20	484,0	

## Zubehör: Bewegliche Druckstücke

Bestell-Nr.	Geeignet für Zylinder Typ	Abmessungen				Gewicht ca. [kg]
		a [mm]	b [mm]	j [mm]	z [mm]	
12123019	300 t	58	3	158	M10	11,3
12123021	350 t	71	3	196	M12	18,0
12123022	400 t	71	3	196	M12	20,7
12123024	500 t	71	3	196	M12	23,8



**NEUMANN GMBH** Paul-Ehrlich-Straße 5a Tel. 06074 8504-0 E-Mail info@neumann-gmbh.com  
 Hebesysteme Fördertechnik 63128 Dietzenbach Fax 06074 850412 www.neumann-gmbh.com

Bestell-Nr.	Geeignet für Zylinder Typ	Abmessungen				Gewicht ca. [kg]
		a [mm]	b [mm]	j [mm]	z [mm]	
12123008	30 t	19	1	53	M 5	0,3
12123010	50 t	25	1	68	M 8	0,9