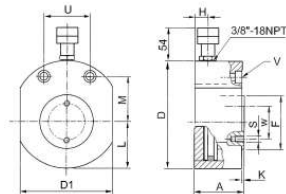


# FLACHZYLINDER 700 bar

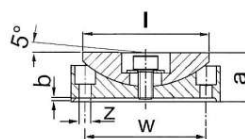
Einfachwirkend mit Federrückzug.  
Zum Ausrichten von Maschinen und für  
Reparaturarbeiten.  
Ausgerüstet mit Anschlussgewinde 3/8“  
und einer Kupplungshälfte.



Bestell-Nr.	Druckkraft		Hub [mm]	Öl- bedarf [cm <sup>3</sup> ]	Abmessungen											Gewicht ca. [kg]
	[t]	[kN]			A	D	D1	F	H	L	M	U	V	W	S	
12120355	5	49,5	6	4	33	59	41	24	16	20,5	22,5	28,5	M 5	-	-	0,60
12120360	5	49,5	15	11	42	59	41	24	19	20,5	22,5	28,5	M 5	-	-	0,80
12120365	10	111	10	16	43	78	58	35	19	29,0	34,0	37,0	M 6	-	-	1,60
12120370	20	198	10	28	52	100	76	45	19	39,0	40,0	50,0	M 10	-	-	2,80
12120375	30	309	10	44	59	115	95	55	19	48,0	44,0	52,0	M 10	44	2 x M 5	4,20
12120380	50	496	15	106	68	143	120	80	19	60,0	54,0	67,0	M 12	65	2 x M 6	6,90
12120385	75	727	15	156	80	166	142	100	19	71,0	67,0	76,0	M 12	65	2 x M 6	12,00
12120390	100	929	15	199	86	178	160	100	20	80,0	75,0	76,0	M 12	65	2 x M 6	14,50
12120395	150	1407	15	302	100	217	194	120	23	97,0	83,0	117,0	M 12	80	2 x M 6	24,50

## Zubehör: Bewegliche Druckstücke

Bestell-Nr.	Geeignet für Zylinder	Abmessungen					Gewicht ca. [kg]
		a [mm]	b [mm]	l [mm]	z [mm]	w [mm]	
12123008	12120375	19	1	53	5,5	44	0,30
12123010	12120380	25	1	68	6,5	65	0,90
12123012	12120385 + 12120390	34	2	88	6,5	65	1,70
12123014	121200395	45	3	118	6,5	80	3,40



**NEUMANN GMBH** Paul-Ehrlich-Straße 5a Tel. 06074 8504-0 E-Mail [info@neumann-gmbh.com](mailto:info@neumann-gmbh.com)  
 Hebesysteme Fördertechnik 63128 Dietzenbach Fax 06074 850412 [www.neumann-gmbh.com](http://www.neumann-gmbh.com)